



Automation

NUEVAS SOLUCIONES CAMOZZI

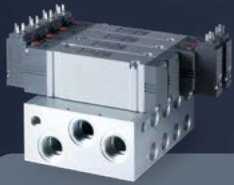


NUEVAS SOLUCIONES CAMOZZI



Serie D

▶ Página 02



**Serie D
versiones
VA & VB**

▶ Página 04



Serie CX4

▶ Página 06



Serie PRE

▶ Página 08

Descubre nuestros últimos componentes diseñados para satisfacer los requisitos de un mercado cada vez más exigente que busca innovación, fiabilidad y mayor flexibilidad.



Serie ASX - ASP

▶ Página 14 - 15



Serie 7000 Fluidics

▶ Página 16



Serie PME

▶ Página 09



**Serie 63
cilindro con bloqueo
de vástago**

▶ Página 10



Serie KL - KLE

▶ Página 12

**Serie MX
Safemax
con válvula de
arranque
progresivo**



▶ Página 13

SECTORES Y APLICACIONES



Automatización industrial

Camozzi Automation ofrece una gama completa de componentes, sistemas y tecnologías para la automatización industrial, incluyendo soluciones personalizadas para cualquier aplicación.

ÁREAS DE APLICACIÓN:

Envasado, alimentación y bebidas, plásticos y caucho, automoción, sistemas electrónicos, maquinaria textil, montaje y robótica, impresión y papel, maquinaria para la madera



Ciencias de la vida

Camozzi Automation apoya al sector de las ciencias de la vida con una amplia gama de componentes y soluciones personalizadas para el control de fluidos, tanto líquidos como gases, con un rendimiento de alta eficiencia y fiabilidad.

ÁREAS DE APLICACIÓN:

Médica, analítica



Transporte

Camozzi Automation ofrece al sector del transporte una amplia gama de soluciones, preparadas para su uso en las condiciones más duras, asegurando un funcionamiento fiable y eficiente - todos los días.

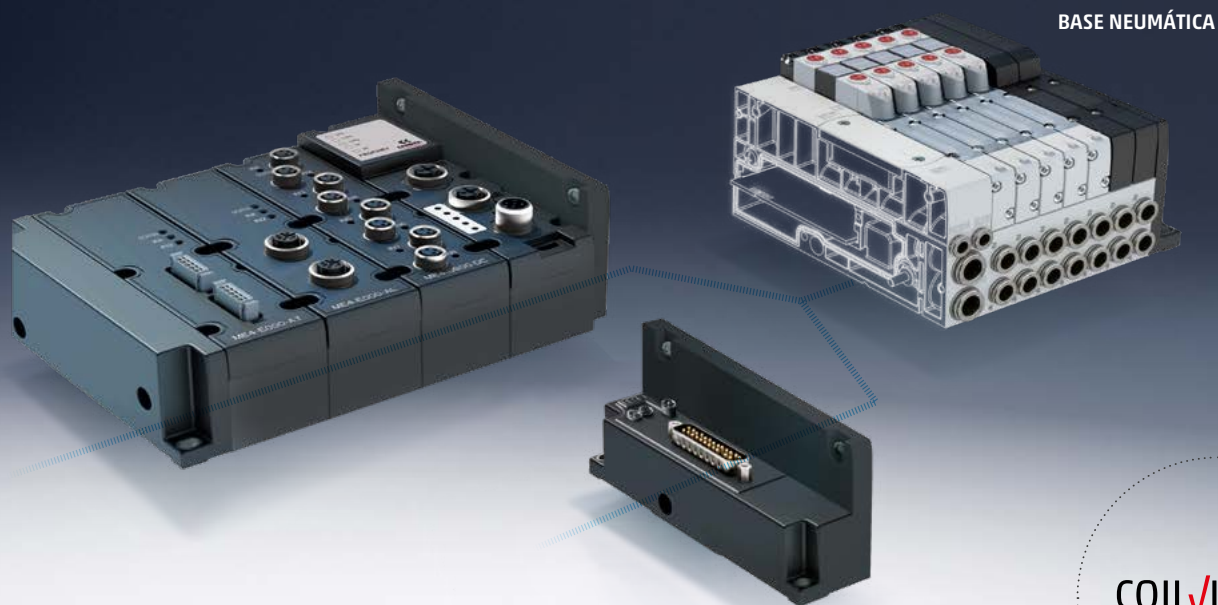
ÁREAS DE APLICACIÓN:

Camiones y remolques, autobuses y autocares, ferrocarril, vehículos todoterreno, coches y vehículos comerciales ligeros



SERIE D: MODULAR Y FLEXIBLE

La Serie D es un nuevo sistema de válvulas que garantiza la **máxima flexibilidad y productividad** en muchos procesos primarios de automatización industrial. Las subbases individuales neumática y eléctrica, además de **un sistema sencillo de conexión de válvulas**, hacen de la isla de válvulas Serie D la solución ideal para todas las aplicaciones que requieren una **instalación fácil** y rápida de la funcionalidad neumática. La Serie D está disponible tanto en versión multipolar como en versión de comunicación serial. El módulo de fieldbus permite controlar la isla de válvulas utilizando los principales protocolos de fieldbus, lo que **facilita la integración de la funcionalidad neumática y eléctrica** en los sistemas de automatización más avanzados.



VERSIÓN FIELDBUS

128 I/O digitales y 16 I/O analógicas con hasta 128 bobinas en 64 posiciones de válvulas

VERSIÓN IO-LINK

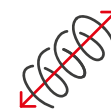
64 bobinas en 32 posiciones de válvulas

VERSIÓN MULTIPOLAR

25 pines Sub-D con hasta 11 posiciones de válvulas
44 pines Sub-D con hasta 19 posiciones de válvulas

COILVISION®
TECHNOLOGY

VENTAJAS



Flexibilidad de conexión de válvulas con los módulos I/O



Diagnóstico y productividad integrados



Protocolos disponibles:
PROFIBUS-DP, CANopen, EtherNet/IP, PROFINET, EtherCAT, IO-Link



Componente reconocido por UL para Canadá y Estados Unidos

La isla de válvulas Serie D también está equipada con la tecnología CoilVision®, que puede supervisar y predecir el desgaste y el estado de eficiencia de determinadas partes de las electroválvulas. Los datos recogidos, el historial de alarmas y el estado de salud se indican mediante diferentes combinaciones de LED intermitentes en el módulo y pueden enviarse a un PLC o a una compuerta IIoT y luego a la nube.

4 TAMAÑOS PARA INFINITAS APLICACIONES

Serie D - Tamaño 1



Solución ideal para todas las aplicaciones industriales que requieren una instalación rápida y fácil de la funcionalidad neumática en espacios reducidos.

CARACTERÍSTICAS TÉCNICAS

Tamaño	10.5 mm
Caudal	250 NI/min



Diseño compacto



Subbases individuales y modulares en tecnopolímero



Funcionalidad eléctrica y neumática altamente expandible



VER
CATÁLOGO

Serie D - Tamaño 2



Diseñada para aplicaciones que exigen dimensiones compactas y altos caudales.

CARACTERÍSTICAS TÉCNICAS

Tamaño	16 mm
Caudal	950 NI/min



Diseño compacto



Subbases individuales y modulares en tecnopolímero



Funcionalidad eléctrica y neumática altamente expandible



VER
CATÁLOGO

Serie D - Tamaño 4



Especialmente indicado para todas las aplicaciones que requieran altos caudales y que requieran soluciones con un diseño robusto y compacto.

CARACTERÍSTICAS TÉCNICAS

Tamaño	25 mm
Caudal	2000 NI/min



Altos caudales



Diseño robusto



Alta fiabilidad



VER
CATÁLOGO

Serie D - Tamaño 5



Una isla única con una mezcla de tamaños (10,5 y 16) que ofrece una conexión multipolar o de fieldbus, con fijación posicional común y modularidad única

CARACTERÍSTICAS TÉCNICAS

Tamaño	10.5 + 16 mm
Caudal	250 - 950 NI/min



Solo una conexión (multipolar o fieldbus)



Combinación de tipos de caudal en una isla



Dimensiones compactas



VER
CATÁLOGO

SERIE D - Versiones VA Y VB: VERSÁTILES, COMPACTAS Y FLEXIBLES

La gama de la Serie D se ha mejorado con la incorporación de dos nuevas variantes de válvulas y electroválvulas que son fáciles de instalar y ofrecen un **alto rendimiento en un espacio reducido**. Las versiones VA y VB están disponibles en tres tamaños con diferentes caudales. **Ambas pueden utilizarse individualmente o montadas en un manifold**. Gracias a su versatilidad, diseño compacto y cuerpo de aluminio, las válvulas y electroválvulas de la Serie D son adecuadas para una amplia gama de aplicaciones industriales, desde los usos tradicionales hasta los sectores más innovadores o exigentes. La funcionalidad y alta flexibilidad de las válvulas las convierten en una **solución extremadamente versátil y precisa** para satisfacer cualquier necesidad

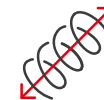
VENTAJAS



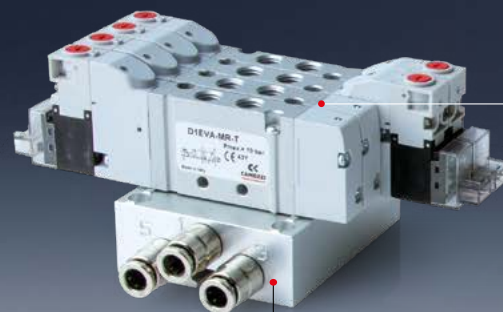
Diseño robusto



Diseño compacto para espacios reducidos



Versatilidad máxima



MANIFOLD CON HASTA 19 POSICIONES DE VÁLVULAS

PUERTOS DE CONEXIÓN EN EL CUERPO DE LA VÁLVULA



MANIFOLD CON HASTA 19 POSICIONES DE VÁLVULAS

PUERTOS DE CONEXION EN EL MANIFOLD

Versiones VA y VB

Serie D - Versión VA



CARACTERÍSTICAS TÉCNICAS

Conexión neumática (versión VA)

Puertos de conexión en el cuerpo de la válvula

Permite el montaje en el manifold



VER
CATÁLOGO

Serie D - Versiones VA y VB



CARACTERÍSTICAS TÉCNICAS

Conexión eléctrica (versiones VA y VB)

Micro conector	tamaño 10.5, 16 mm
----------------	--------------------

Conector M8	tamaño 10.5, 16 mm caudal
-------------	---------------------------

Conector EN 175301C	tamaño 16, 25 mm caudal
---------------------	-------------------------



VER
CATÁLOGO

SERIE CX4: CONECTIVIDAD ALTAMENTE FLEXIBLE

El nodo Serie CX4 es compatible con los protocolos más utilizados: **Profibus-DP**, **PROFINET**, **CANopen**, **EtherCAT**, **EtherNet/IP**. Además de diferentes módulos de I/O analógicos y digitales, se pueden conectar módulos avanzados a través del módulo serial para adquirir datos de termopares, sensores de temperatura RTD o sensores en configuración de puente.

El **sistema de conexión mecánica y eléctrica**, así como el bus interno, hacen que el nodo serial sea extremadamente flexible. Los usuarios pueden añadir, mover, quitar y sustituir diferentes módulos, así como sustituir su protocolo de comunicación. Todo ello en espacios reducidos.



VENTAJAS



Tamaño compacto para espacios reducidos



Reducción de los tiempos de y de mantenimiento



Flexibilidad en la conexión de módulos



Diseño modular para una máxima versatilidad

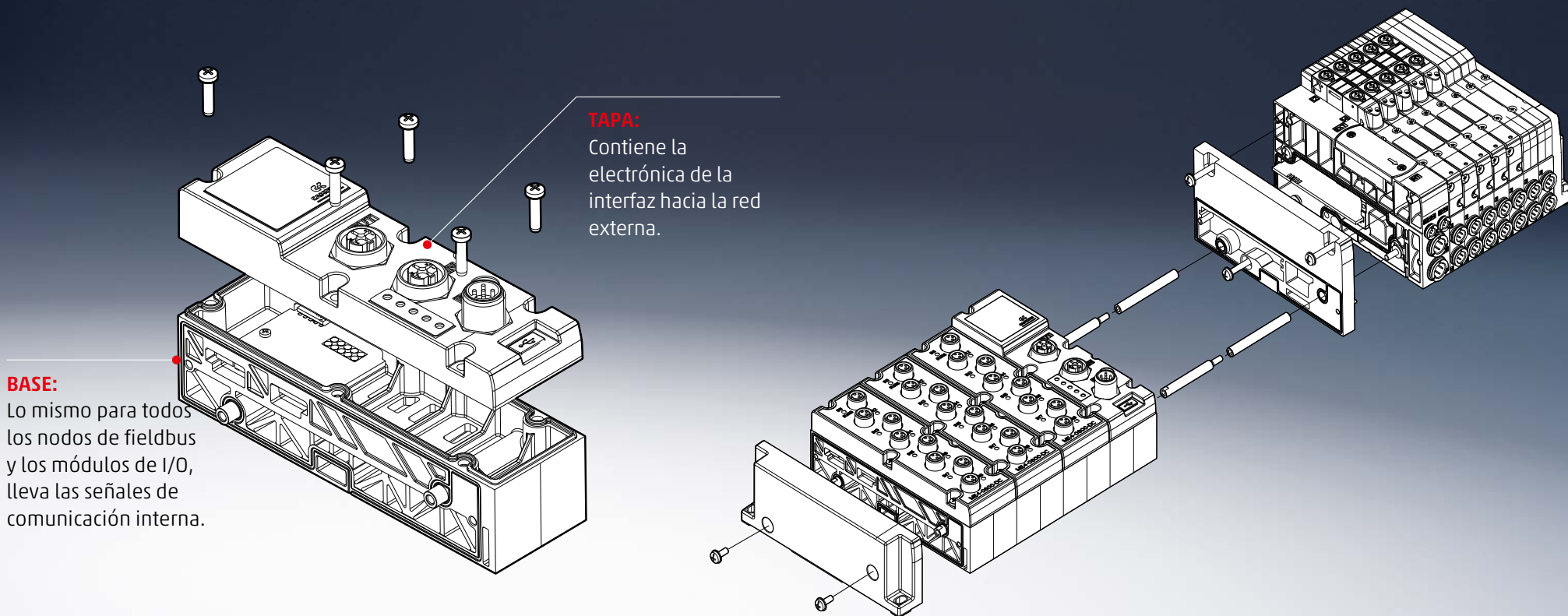
CARACTERÍSTICAS TÉCNICAS

Número de salidas/entradas digitales	128
--------------------------------------	-----

Número de salidas/entradas analógicas	16
---------------------------------------	----

EXTREMA FLEXIBILIDAD EN ESPACIOS REDUCIDOS

Las terminales eléctricas pueden conectarse fácilmente a una isla mediante tirantes para mantener las dimensiones totales del sistema contenido.



Cada módulo se compone de dos elementos separados, base y tapa, que simplifican el montaje y la sustitución del nodo, sin necesidad de desmontar toda la isla.



VER
CATÁLOGO

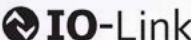
SERIE PRE: GESTIÓN DIGITAL DE LA PRESIÓN

El regulador de presión proporcional Serie PRE está equipado con la **tecnología CoilVision®**, que **supervisa constantemente el funcionamiento de las bobinas** en el regulador para evaluar su estado de salud. Todos los datos generados por el regulador pueden ser transmitidos de forma inalámbrica, para su registro, agregación y análisis y pueden ser visualizados a través del **software UVIX**, descargable desde la página web del Catálogo Camozzi. La Serie PRE está disponible en dos tamaños y en diferentes configuraciones, incluyendo la **conectividad IO-Link**. Además de las opciones estándar con y sin pantalla, existe una versión con válvula de escape integrada, que permite el escape del sistema incluso sin alimentación eléctrica.

Una **versión tipo manifold** permite controlar varias salidas con una sola entrada, mientras que una versión con una conexión de sensor externo adicional permite **controlar la presión en cualquier punto del sistema**.



VERSIONES DISPONIBLES

- versión IO-Link
-  **IO-Link**
- versión tipo manifold
- versión con válvula de escape integrada

VENTAJAS



Diagnóstico y productividad integrados



Compatible con oxígeno



Flexibilidad de configuración



Componente reconocido por UL para Canadá y Estados Unidos



Fácil integración con las unidades FRL de la Serie MX

CARACTERÍSTICAS TÉCNICAS

Caudal (Qn)	PRE104 - 1100 NL/min PRE238 - 4600 NL/min
Puertos neumáticos	G1/4 - G3/8 -1/4 NPTF



VER CATÁLOGO

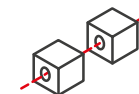
SERIE PME: COMPACTA, LIGERA Y SEGURA

El regulador de presión proporcional Serie PME es la solución ideal para aplicaciones industriales que requieren **un control preciso dentro de un sistema**. Este nuevo regulador de presión ofrece un alto rendimiento neumático, incluso teniendo un peso y dimensiones reducidas al mínimo, lo cual permite una **gran flexibilidad en sus usos**.

La Serie PME está disponible en dos tamaños y versiones. Una versión tiene una válvula de descarga integrada que permite al sistema descargarse incluso con ausencia de energía. La segunda es una versión manifold, **ideal para controlar varias salidas con una sola entrada**. Cada una fue diseñada para satisfacer las necesidades de un amplio rango de aplicaciones y garantizar un control confiable y preciso dentro de todo el sistema.



VENTAJAS



Versión manifold



Válvula de descarga integrada



Integración fácil con las unidades FRL de la Serie MX



Compacta y esencial



App de configuración con tecnología NFC

CARACTERÍSTICAS TÉCNICAS

Caudal (Qn)	PME104 - 1100 NL/min PME238 - 4600 NL/m
Conexiones neumáticas	G1/4 - G3/8 -1/4 NPTF



VER CATÁLOGO

CILINDRO CON BLOQUEO DE VÁSTAGO SERIE 63: ROBUSTO, SEGURO Y EFICIENTE

Los cilindros neumáticos END LOCK con bloqueo de vástago vienen equipados con **un bloqueo mecánico automático a final de carrera** que garantiza un bloqueo seguro y firme del vástago, tanto en la posición totalmente retraída como extendida.

El cilindro Serie 63 **cumple con las normas ISO 15552**. Su bloqueo mecánico automático se activa y suelta automáticamente, sin la necesidad de señales externas o comandos. Asimismo, este bloqueo hace a la Serie 63 altamente apta para el uso en sectores y aplicaciones donde es **esencial bloquear la posición del cilindro** y así evitar un deslizamiento tanto durante paradas largas como en situaciones de ausencia de aire. Esto sería, por ejemplo, en el sector transporte, impresión & papel o en la industria de trabajo con la madera. A su vez, su capacidad de soportar fuerzas externas muy superiores a la fuerza ejercida por el pistón, convierte al cilindro END LOCK Serie 63 en la solución ideal para aplicaciones como filtros, posicionadores y prensas, donde se requiere **un alto grado de seguridad** comparado con los bloqueos de vástago más tradicionales combinados con válvulas de bloqueo.



VENTAJAS



Confiables y seguros, incluso en ambientes hostiles



Aumento del rendimiento de la máquina



Menor tiempo de mantenimiento y configuración



Menor tiempo de instalación



Mejoramiento funcional de la máquina

CARACTERÍSTICAS TÉCNICAS

Versiones	Doble acción Magnético Amortiguado
Tamaños	Ø 32, 40, 50, 63, 80, 100, 125 mm



VER
CATÁLOGO

VARIANTES DEL CILINDRO

El cilindro con bloqueo de vástago Serie 63 está disponible en diferentes versiones que permiten su uso incluso **para aplicaciones en ambientes hostiles o condiciones adversas de trabajo**. Estas configuraciones son mayormente usadas en aplicaciones que requieren robustez y fiabilidad, como en el **sector transporte**, especialmente cuando los camiones o vehículos especiales se caracterizan por una muy fuerte vibración, frecuentes cambios en la temperatura o la humedad y ambientes de trabajo polvorientos.

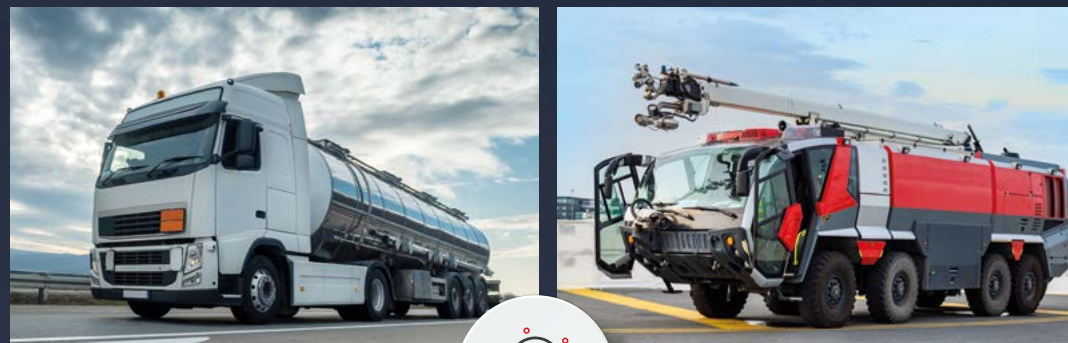
Frente a movimientos de material a través de procesos de levantamiento, parada o empuje, el bloqueo mecánico automático de este cilindro hace sea altamente adecuado para sectores industriales como el de **impresión & papel** o **trabajo en madera**, donde una **máxima seguridad** es necesaria. El bloqueo integrado permite incluso que el cilindro sea usado en **ambientes de trabajo polvorientos o en espacios confinados**.

TRANSPORTE - AUTOMATIZACIÓN MÓVIL

Sistemas para puertas, puertas traseras del remolque, actuación de tapas aerodinámicas, rampas de pasajeros, sistemas de pasamanos retráctiles.

AUTOMATIZACIÓN INDUSTRIAL

Ejes verticales, elevadores, prensas y unidades basculantes.



SERIE KL-KLE: ALTOS ÍNDICES DE CAUDAL EN UN DISEÑO COMPACTO

Las nuevas **válvulas solenoides miniaturizadas** de 10 mm Serie KL y KLE han sido diseñadas para aplicaciones industriales y dispositivos médicos que requieren altos niveles de caudal y presiones, dentro de dimensiones restringidas. Su **diseño compacto, peso reducido y bajo consumo de energía** hace de la versión KL la solución ideal para aplicaciones dentro de espacios confinados y fuentes de energía limitadas, como sucede por ejemplo en los concentradores de oxígeno portátiles o los ventiladores pulmonares de emergencia. En cuanto a aplicaciones que exigen niveles de rendimiento más robustos, la versión KLE ha sido diseñada para controlar presiones y niveles de caudal más altos en comparación con las válvulas solenoides tradicionales.

El tamaño del cuerpo y dimensiones generales de ambas versiones han sido diseñados para permitir una **fácil integración con sistemas manifold o subbases** y para ser instalados rápidamente en dispositivos y máquinas. Las Series KL y KLE están disponibles en diferentes modelos para satisfacer cualquier aplicación de los sectores principales de la **automatización industrial y las ciencias de la vida**.



3/2 VÍAS HASTA ORIFICIO DE TAMAÑO 1.3 MM

2/2 VÍAS HASTA ORIFICIO DE TAMAÑO 1.6 MM

VENTAJAS



Tiempos reducidos de instalación



Flexible y fácil para instalar en el sistema



Eficiente con la energía



Alta confiabilidad



Componentes que cumplen con dispositivos médicos



Diseño compacto y peso reducido para dispositivos portátiles

CARACTERÍSTICAS TÉCNICAS

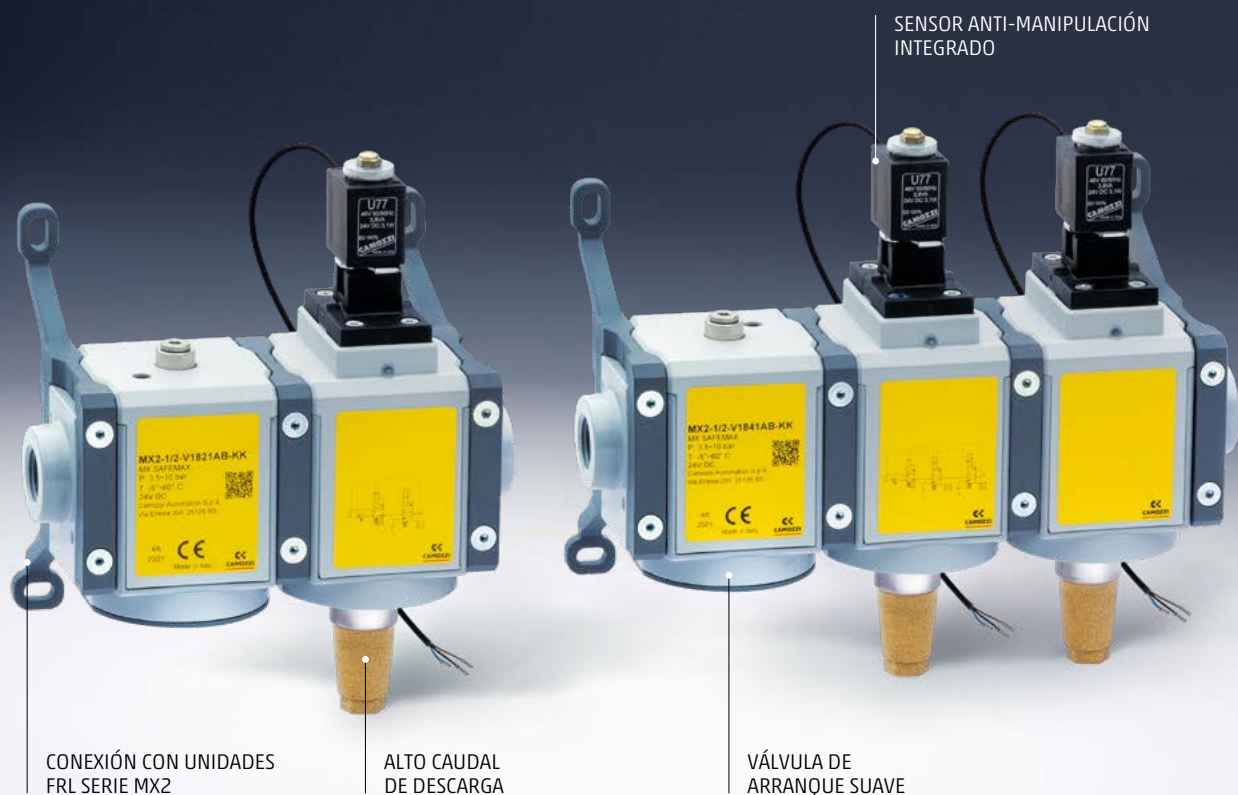
Tamaño	10 mm
Diámetro del orificio	0.6 ... 1.6 mm



VER CATÁLOGO

SERIE MX SAFEMAX CON VÁLVULA DE ARRANQUE SUAVE: SEGURIDAD EN TUS MANOS

La nueva válvula Serie MX SAFEMAX de arranque suave permite **una presurización gradual del sistema, mientras mantiene todas las funciones de seguridad**. Las dimensiones compactas y la construcción interna de los componentes posibilitan una **fácil integración de la válvula de arranque suave con las unidades de tratamiento del aire Serie MX2**, sin la necesidad de interfaces de conexión adicionales. La válvula de arranque suave se instala antes de las válvulas de seguridad, de forma que no interfiera con la descarga del caudal de aire y permita a las válvulas de seguridad **descargar rápidamente el sistema en un evento de emergencia**.



VENTAJAS



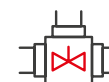
Cumple con Directiva de maquinaria 2006/42/EC



Fácil integración con las unidades FRL Serie MX2



Soluciones para alcanzar un rendimiento nivel E



Válvula de arranque suave integrada



No necesita interfaces de conexión

CARACTERÍSTICAS TÉCNICAS

Nivel de rendimiento (PL)

Versión simple categoría 2, PLd

Versión doble categoría 4, Ple



VER CATÁLOGO

SERIE ASX: CONTROL DE FLUIDOS PARA APLICACIONES DE ALTA GAMA

La válvula de asiento inclinado es una válvula operada neumáticamente, **diseñada para el control del vapor, líquidos, gases y fluidos** que contienen partículas sólidas en suspensión. El montaje en ángulo y el diseño de la válvula permiten un caudal alto y constante, al tiempo que garantizan una baja caída de presión. **Hecha enteramente de acero inoxidable**, esta válvula es una solución ideal para muchas aplicaciones industriales, desde las plantas de producción de vapor y tratamiento del agua a las industrias química y de los alimentos, donde además de altos niveles de caudal, también es requerido el **control de fluidos viscosos**. La Serie ASX está disponible en una gama de diferentes versiones basadas en el diámetro nominal, cubriendo tanto las conexiones de control y proceso. También hay disponibles modelos con el fluido circulando abajo del asiento, para usar en aplicaciones en las que puede ser necesario **prevenir o reducir los efectos del golpe de ariete** al cerrar la válvula.



VERSIÓN CON EXTREMOS SOLDADOS DIN 11850-2 Y DIN 11850-3

VERSIÓN ROSCADA BSP DIN ISO 228-1, BSPT DIN 2999-1 NPT ASME B1.20.1

VERSIÓN TRI-CLAMP ISO 2852

VERSIÓN BRIDADA DIN 2543

VENTAJAS



Alto nivel de caudal



Baja resistencia al fluido



Versiones que previenen el efecto del golpe de ariete



Cumple con Directiva PED 2014/68/EU



Cumple con Directiva ATEX

CARACTERÍSTICAS TÉCNICAS

Funciones	2/2 NC 2/2 NO 2/2 doble efecto
Coefficiente de caudal Kv (m ³ /h)	2.2 ... 132



VER CATÁLOGO

SERIE ASP: CONTROL DE FLUIDOS PARA APLICACIONES RENTABLES

Las válvulas de asiento inclinado directamente operadas Serie ASP son ideales para aplicaciones industriales que requieren **soluciones robustas y resistentes**. Son además compatibles con suministros de gas de red, líquidos inertes y fluidos que contienen partículas sólidas en suspensión.

La Serie ASP está disponible en diferentes modelos y con **conexiones roscadas** que van desde 3/8" a 2-1/2". También viene en **dos versiones**, una con la dirección del fluido por encima del asiento para aplicaciones de gas y vapor y la otra con la dirección del fluido por debajo del asiento, para líquidos.



G3/8" BSP
0 ÷ 20 BAR
KV 2.6

G2-1/2" BSP
0 ÷ 6 BAR
KV 65

VENTAJAS



Presiones diferenciales de hasta 20 bar



Alto nivel de caudal



Baja resistencia del fluido



Versiones que previenen el efecto golpe de ariete



Cumple con la Directiva PED 2014/68/EU

CARACTERÍSTICAS TÉCNICAS

Funciones	2/2 NC 2/2 NO 2/2 doble efecto
Coefficientes de caudal Kv (m ³ /h)	2.6 ... 65



VER
CATÁLOGO

SERIE 7000 FLUIDICS: RACORES SUPER RÁPIDOS PARA SISTEMAS DE REFRIGERACIÓN

Los racores super rápidos (push-in) Serie 7000 Fluidics permiten un suave pasaje de los fluidos en **sistemas de refrigeración**. La gama de racores de la Serie 7000 Fluidics ha sido diseñada con un **tecnopolímero especial**, a base de materias primas renovables, que permite que el componente **resista la absorción de agua, las variaciones de temperatura y los aditivos líquidos refrigerantes**. El material mantiene una estabilidad dimensional constante en contacto con diferentes fluidos y no se descompone con el tiempo.

Las características de agarre avanzadas hacen de la Serie 7000 Fluidics una excelente alternativa a los racores tradicionales, **garantizando un apriete uniforme en toda la superficie del tubo**. Esto mejora la alta fiabilidad y resistencia a las repetidas conexiones y desconexiones del tubo. Conexión fiable, dimensiones compactas y fácil instalación en espacios reducidos son solo algunas de las características que hacen de estos nuevos racores una solución innovadora para una amplia gama de sistemas de refrigeración.

CAUDAL COMPLETO
Diseñado para un caudal óptimo y refrigeración eficiente

CONEXIÓN CONFIABLE

JUNTA EPDM
Para resistencia al agua industrial

CUERPO PA11
De origen orgánico y confiable



VENTAJAS



Fácil de conectar y desconectar



Resistente a la presión del agua y la erosión



Resistente a la corrosión



Estabilidad dimensional en contacto con agua



Largo ciclo de vida

CARACTERÍSTICAS TÉCNICAS

Diámetro externo del tubo	6, 8, 10, 12, 16 mm
---------------------------	---------------------



VER
CATÁLOGO

REFRIGERAMIENTO DE COMPUTADORAS Y ELECTRÓNICOS

Aplicaciones:

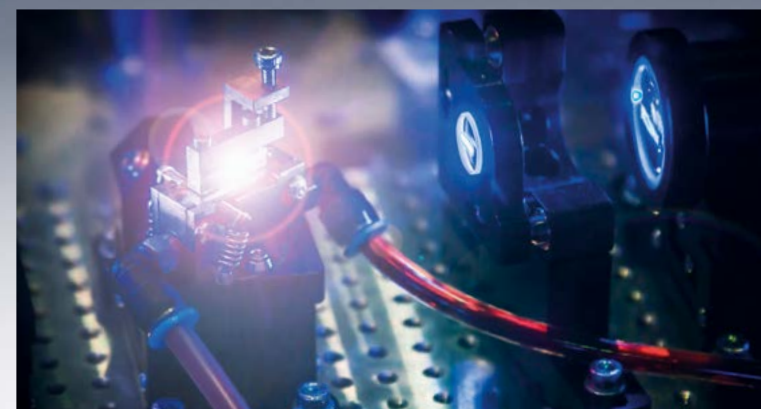
- Estanterías de centros de datos
- Refrigeración por agua para servidores y procesadores
- Placas frías de aluminio
- Almacenamiento de energía: paquetes de energía, bancos de baterías, celdas de combustible



EQUIPAMIENTO DE REFRIGERACIÓN INDUSTRIAL

Aplicaciones:

- Energía: celdas de combustible, baterías, almacenamiento de energía
- Láseres y soldado: cabezales de láser y generadores, pinzas de soldadura, enfriadores
- Inyección de plástico: moldes, enfriadores





→ +54 11 7078-0939
ventas@kdk-argentina.com

www.kdk-argentina.com