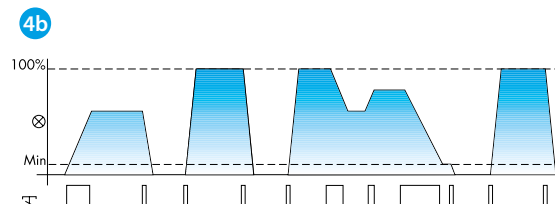
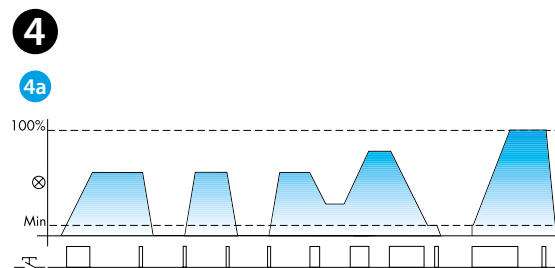
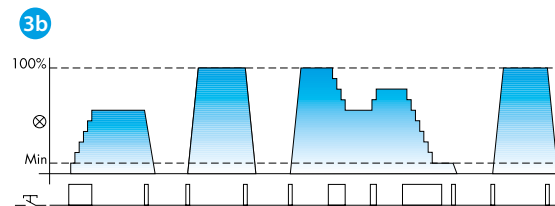
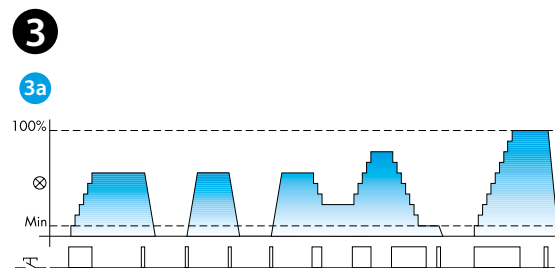
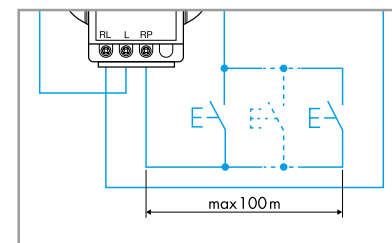
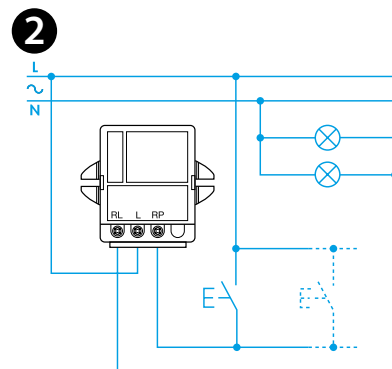
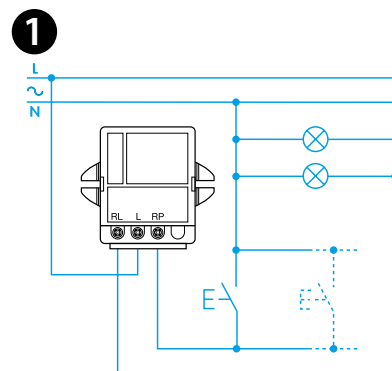
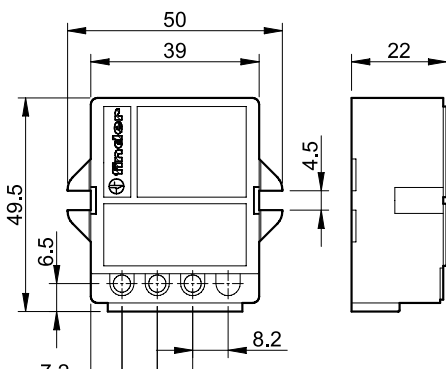




15.51



	<b>15.51.8.230.0400</b> $U_N$ 230 V AC (50 Hz) $U_{min}$ 184 V AC $U_{max}$ 253 V AC
	<b>15.51.8.230.0404</b> $U_N$ 230 V AC (50 Hz) $U_{min}$ 184 V AC $U_{max}$ 253 V AC
	<b>15.51.8.230.0460</b> $U_N$ 230 V AC (60 Hz) $U_{min}$ 184 V AC $U_{max}$ 253 V AC
	(10-400*)W 230 V AC
	(10-50)W 230 V AC (Trailing edge)
	(-10...+50)° C
IP20	



# ESPAÑOL

## 15.51 DIMMER

- ESQUEMA DE CONEXION A 3 HILOS
- ESQUEMA DE CONEXION A 4 HILOS
- REGULACIÓN ESCALONADA (15.51.8.230.0400 / 0460)
  - 3a Programa 1 (con memoria)
  - 3b Programa 2 (sin memoria)
- REGULACIÓN LINEAL (15.51.8.230.0404)
  - 4a Programa 1 (con memoria)
  - 4b Programa 2 (sin memoria)

### CAMBIO DE PROGRAMA

Es posible cambiar el programa mediante la siguiente secuencia:

- Quitar la alimentación
- Pulsar el pulsador
- Reponer la alimentación mientras se mantiene activado el pulsador durante al menos 3"
- A la liberación del pulsador, el relé señalará el paso al programa 2 con dos breves encendidos de las luminarias conectadas. El cambio al programa 1 se indica con un breve encendido. Repitiendo la secuencia se pasa del programa 1 al 2 y viceversa.

### NOTA

En caso de falta de tensión de alimentación el relé desconecta. Al retorno de la tensión de alimentación el relé queda desconectado (con el programa 1 el grado de intensidad luminosa anteriormente regulado queda memorizado).

### ATENCION

El dimmer desconectará la carga, si la protección térmica interna detecta un aumento de temperatura peligroso, motivado por una sobrecarga o una instalación errónea. Solo será posible reactivar el dimmer (mediante el pulsador) cuando la temperatura retome valores seguros. En caso de que la carga sean lámparas halógenas de baja tensión, alimentadas por transformadores toroidales o electrónicos, se aconseja conectar un solo transformador a cada dimmer. También se aconseja no conectar transformadores toroidales en vacío (sin carga) y no utilizar transformadores electromecánicos tradicionales. Se recomienda no montar varios dimmers en la misma caja de distribución, a menos que tenga una ventilación adecuada o la lámpara de carga tenga menos de 100 W. Es necesario proteger el dimmer mediante un fusible de 5x20 mm, 2.5 A 250 V tipo T, con alta capacidad de ruptura.

### NOTE

Montaje en panel.  
Para la fijación usar tornillos  $\varnothing$  4 mm.  
\*Transformadores toroidales para halogenas de baja tensión 300 W.

